

Проект реконструкции “Международного Аэропорта Бохтар”

БЫЛО



Проект реконструкции “Международного Аэропорта Бохтар”

ЕСТЬ

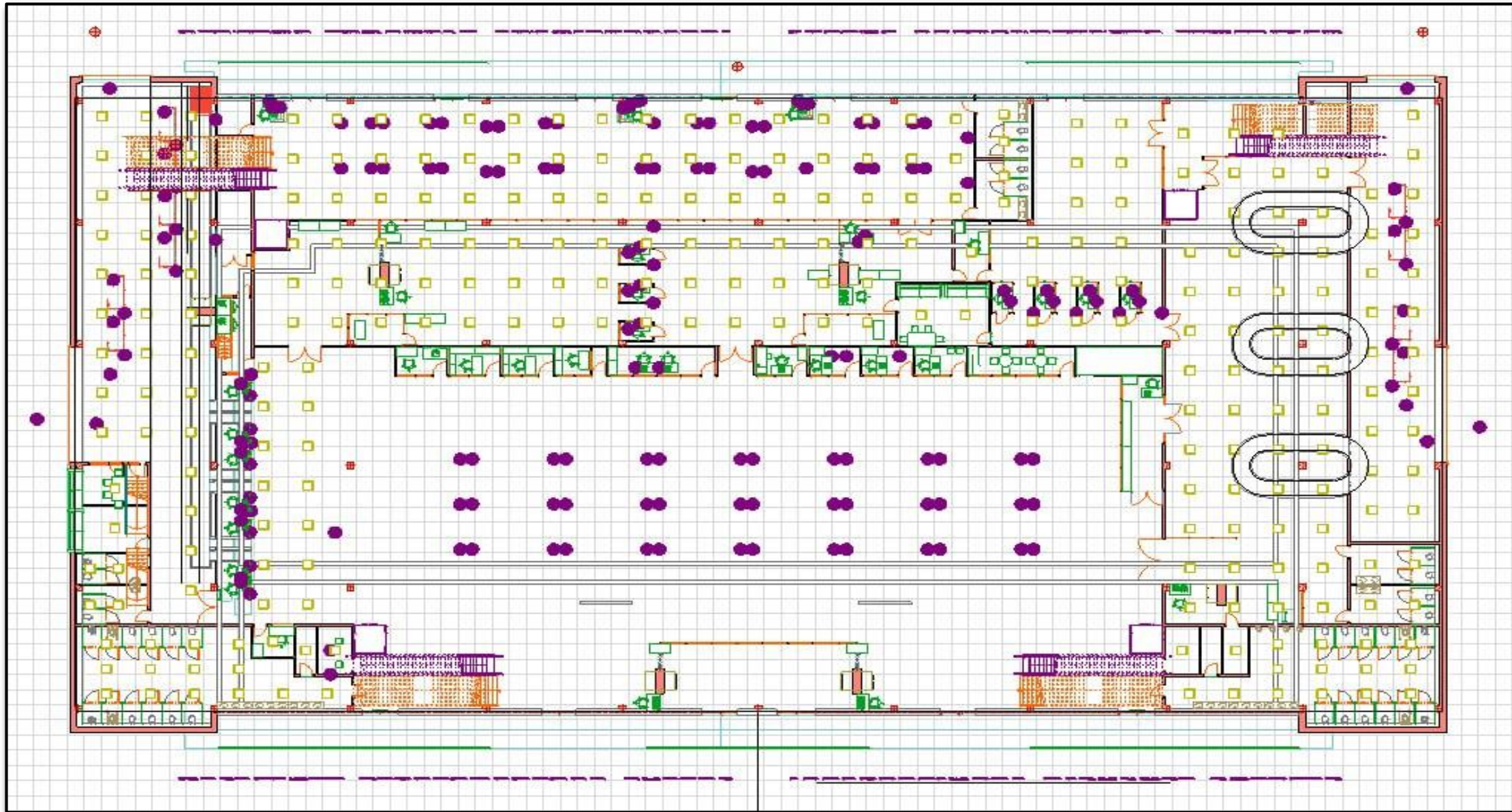


Проект реконструкции “Международного Аэропорта Бохтар”

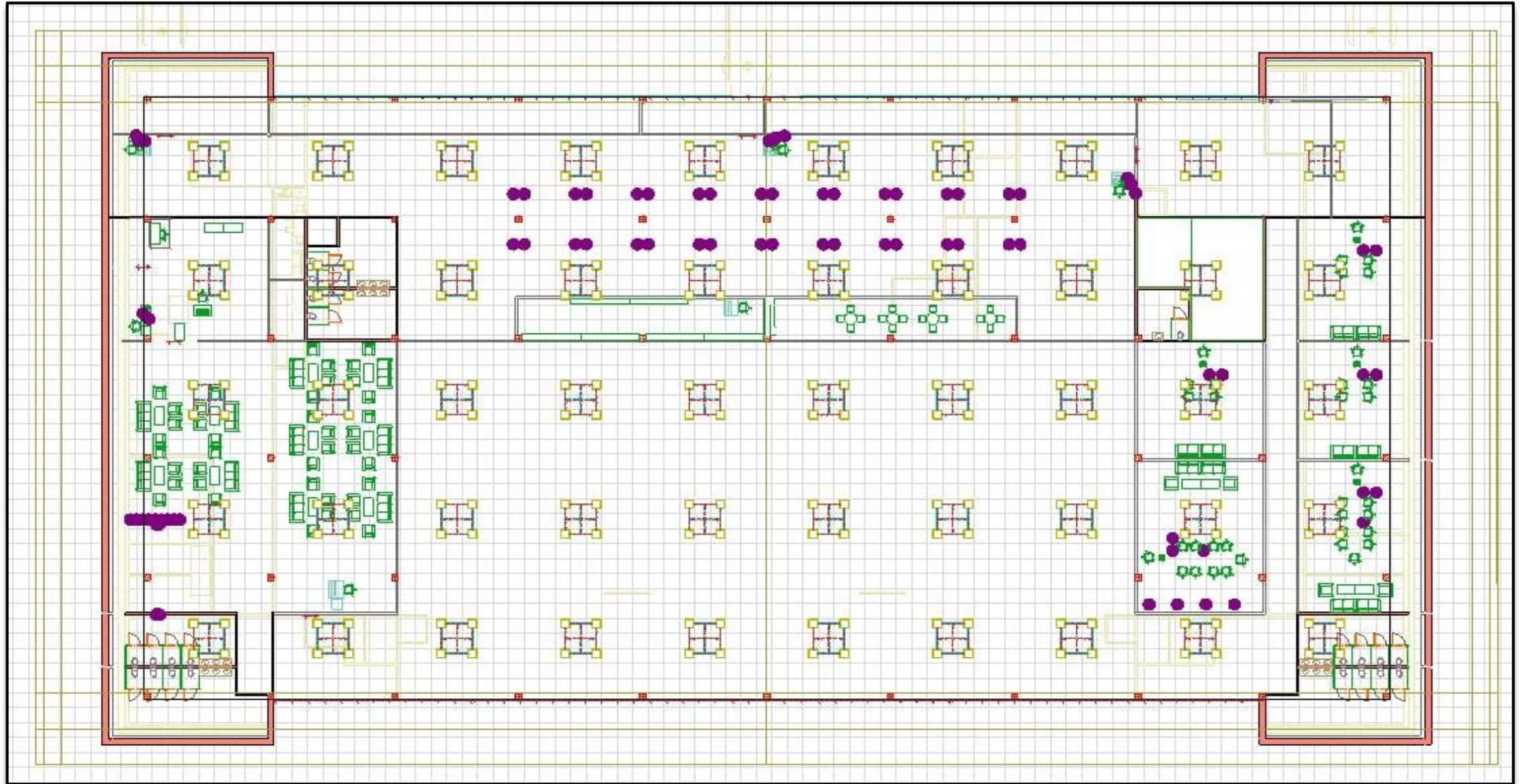
БУДЕТЬ



ПЛАН ПЕРВОГО ЭТАЖА ТЕРМИНАЛА



ПЛАН ВТОРОГО ЭТАЖА ТЕРМИНАЛА



ТЕРМИНАЛ (Вид спереди)



ТЕРМИНАЛ (Вид со стороны перрона)

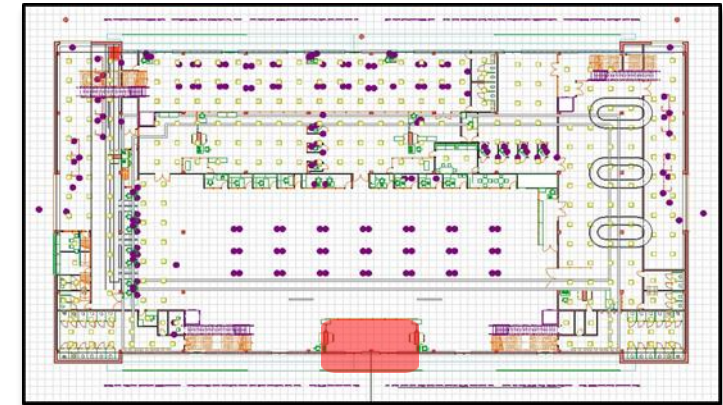


ГЛАВНЫЙ ВХОД



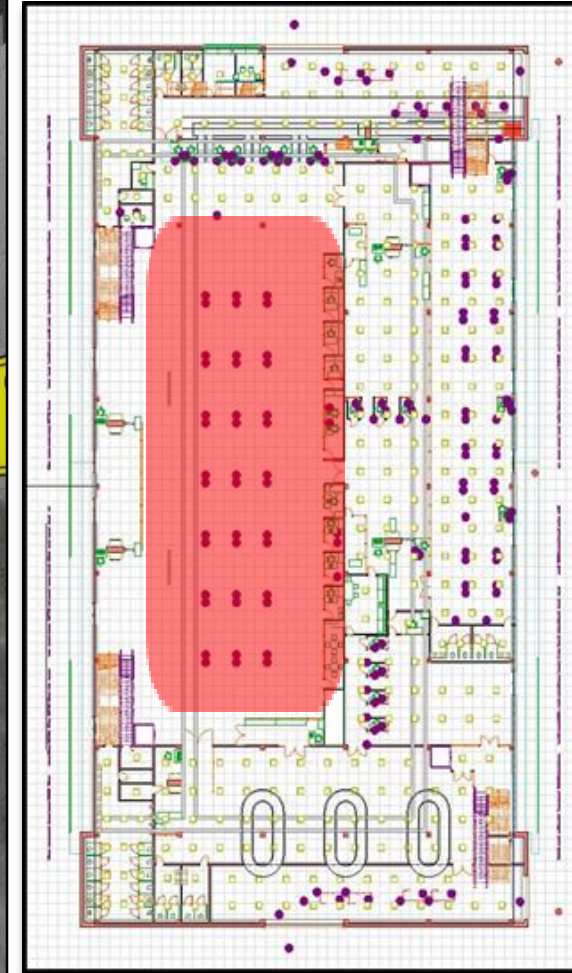
ВЫЛЕТ

ГЛАВНЫЙ ВХОД ТЕРМИНАЛА

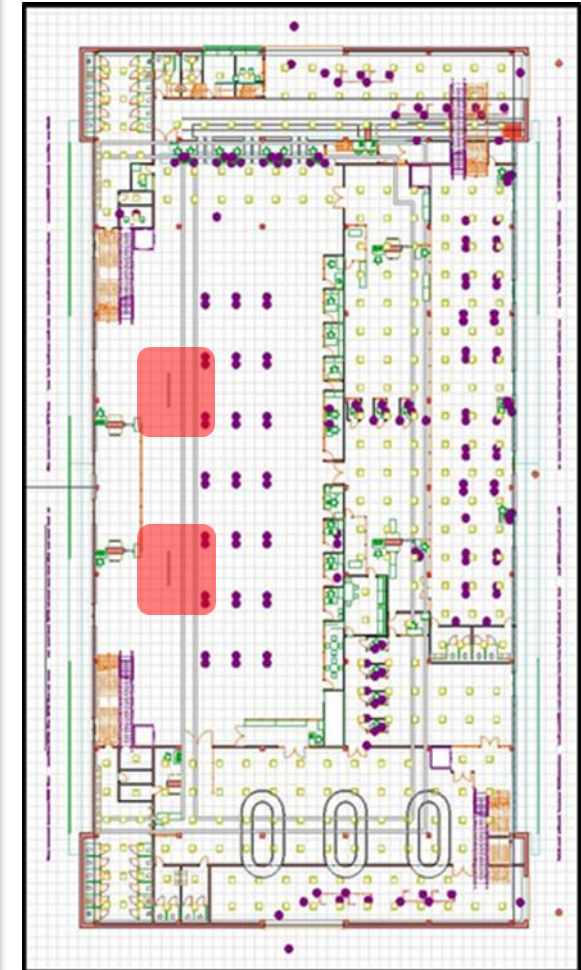


Главный вход терминала

ТЕРМИНАЛ - ОБЩИЙ ЗАЛ



ИНФОРМАЦИОННОЕ ТАБЛО



ЗОНА РЕГИСТРАЦИИ ПАССАЖИРОВ



В терминале будет 7 стоек регистрации.

Номера стоек регистрации можно найти на информационном табло в аэропорту: они присваиваются по номеру рейса.

Стойки со 2 по 7 будут использоваться как стойки регистрации и стойки самостоятельной регистрации пассажиров.

Стойка 1 – это стойка регистрации негабаритного багажа.

Также в зоне регистрации есть касса для приема платежей.



YERLIK UCHUKLAR

SAPORNI KAYDOLGAN
HETGAJINLAR SAFAK
OVERSIDE BAGGAGE

01
ANTALYA
Departur
16:00

02
ANTALYA
Departur
16:00

03
ANTALYA
Departur
16:00

04
ANTALYA
Departur
16:00

05
ANTALYA
Departur
16:00

06
ANTALYA
Departur
16:00

07
ANTALYA
Departur
16:00

1

2

3

4

5

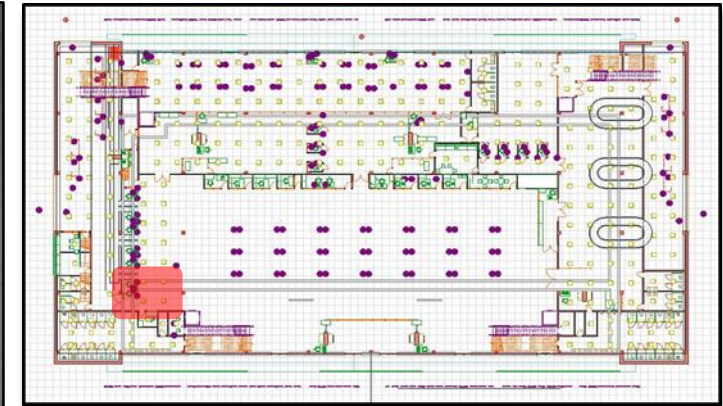
6

7

НАЦИОНАЛЬНЫЕ АВИАЛИНИИ
МЕЖДУНАРОДНЫЕ РОТАЦИИ
ВНЕПОЛЕТНОЙ ПЛОЩАДКИ

НАЦИОНАЛЬНЫЕ АВИАЛИНИИ
МЕЖДУНАРОДНЫЕ РОТАЦИИ
ВНЕПОЛЕТНОЙ ПЛОЩАДКИ

РЕГИСТРАЦИЯ КРУПНОГАБАРИТНОГО БАГАЖА



В аэропорту будет отдельная стойка, Стойка 1 (отдельная стойка для негабаритного багажа) – место багажа, превышающее норму бесплатного провоза по габаритам. Обычно это более 158 см по сумме длины, ширины и высоты, у некоторых авиакомпаний более 203 см.

ВХОД В ПОЛЕТНУЮ ЗОНУ



После прохождения регистрации пассажир направляется в «ВХОД В ПОЛЕТНУЮ ЗОНУ» для других процедур.

ЗОНА БЕЗОПАСНОСТИ – ВЫЛЕТ



В зоне безопасности аэропорта находятся таможенная служба аэропорта, пограничная служба и служба безопасности.

ТАМОЖЕННЫЙ КОНТРОЛЬ - ВЫЛЕТ



Это зона, где пассажир проходит таможенные процедуры.

Для прохождения пассажиров установлены рапискан, металлоискатель и комната персонального досмотра.

ПОГРАНИЧНЫЙ КОНТРОЛЬ - ВЫЛЕТ



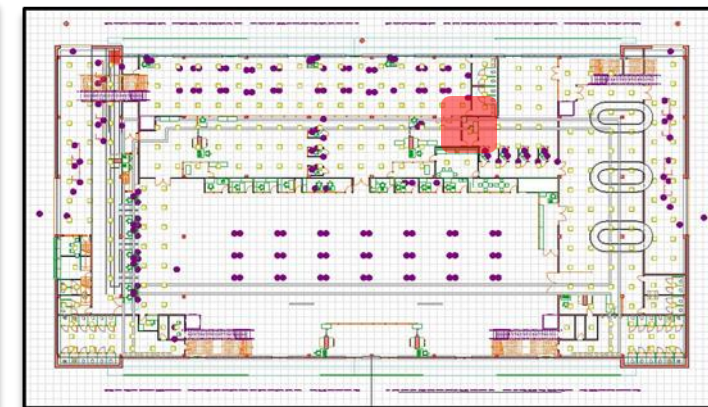
В зоне вылета терминала расположены 3 кабины для прохождения паспортного контроля пассажиров.

АВИАЦИОННАЯ БЕЗОПАСНОСТЬ – ВЫЛЕТ



Это зона, где пассажир проходит процедуры безопасности полета. Для прохождения пассажиров установлены рапискан, металлоискатель и комната персонального досмотра.

ВХОД В ЗОНУ ПОСАДКИ



После прохождения зоны безопасности пассажиры направляются в зону посадки.

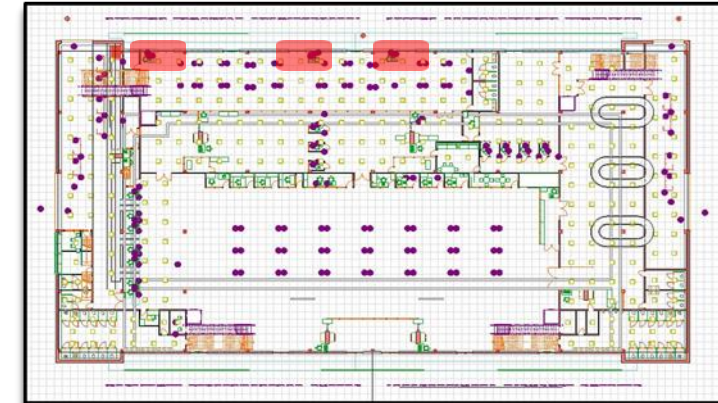
ЗОНА ПОСАДКИ (АВТОБУС)



Выход на посадку или Чистая зона аэропорта - специальная зона внутри аэропорта, которая располагается после пунктов таможенного и паспортно-личного контроля сотрудниками службы безопасности и предназначена только для авиапассажиров, сотрудников аэропорта и авиакомпаний.

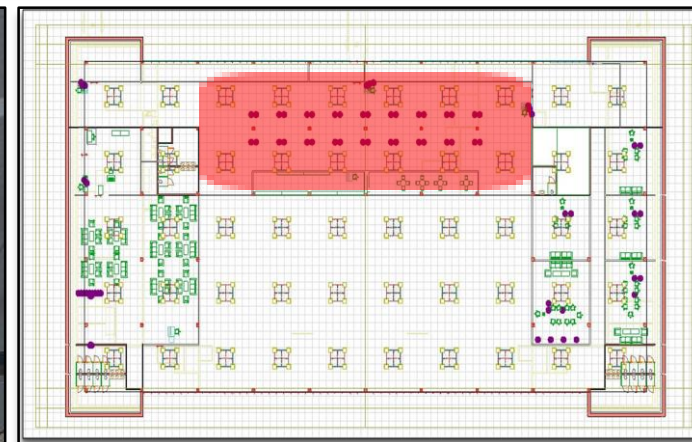
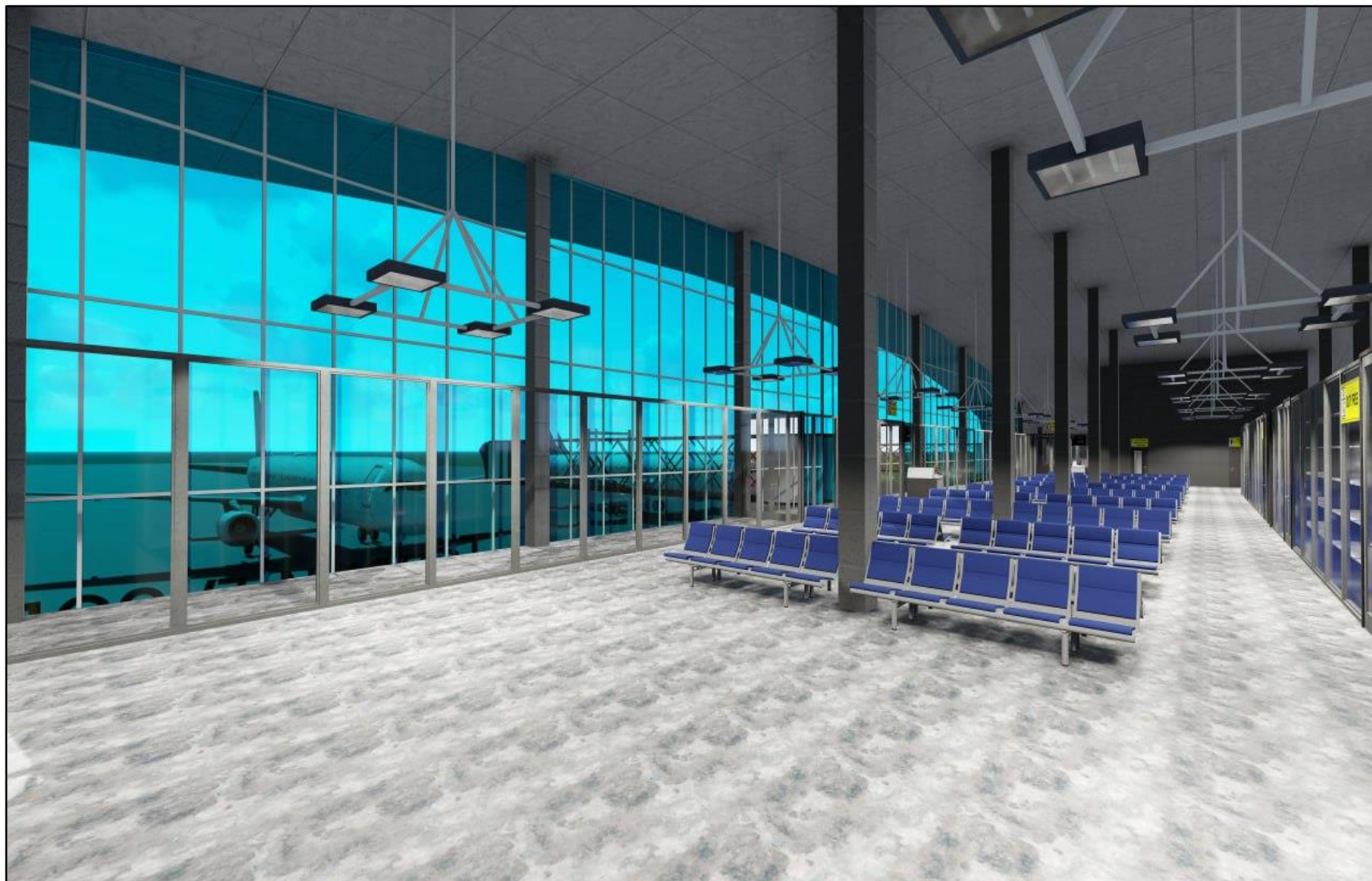
ЗОНА ПОСАДКИ (АВТОБУС) - для перевозки пассажиров от терминала к самолету посредством автобуса.

СТОЙКА ВЫХОДА НА ПОСАДКУ (АВТОБУС)



В зоне посадки пассажиров терминала аэропорта есть три выхода на посадку.

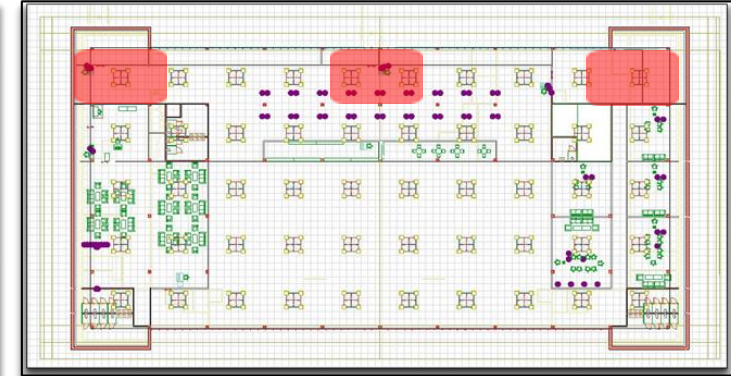
ЗОНА ПОСАДКИ - ТЕЛЕТРАП



В аэропорту есть зона для посадки в самолет через телетрап. Он находится на втором этаже терминала.

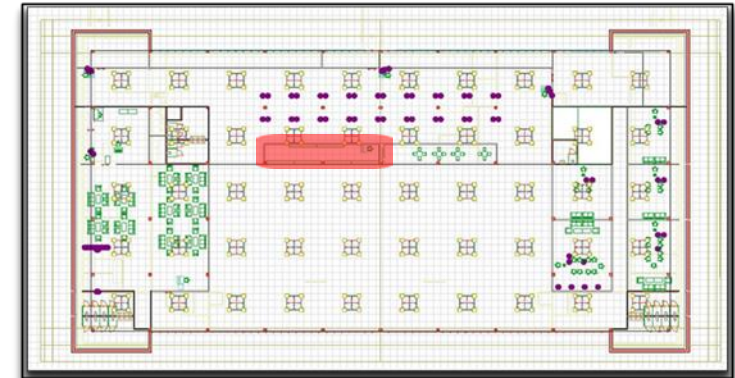
На второй этаж ведут лестницы, эскалатор и лифт.

СТОЙКА ВЫХОДА НА ПОСАДКУ (ТЕЛЕТРАП)



В зоне посадки пассажиров терминала аэропорта есть три выхода на посадку.

DUTY FREE



DUTY FREE - находится на втором этаже терминала аэропорта в зоне посадки через телетрап.

CIP (Commercial Important Person)



В аэропорту есть CIP ЗАЛ, чтобы попасть туда, нужно сначала пройти через главный вход в терминал аэропорта.

CIP (Commercial Important Person)

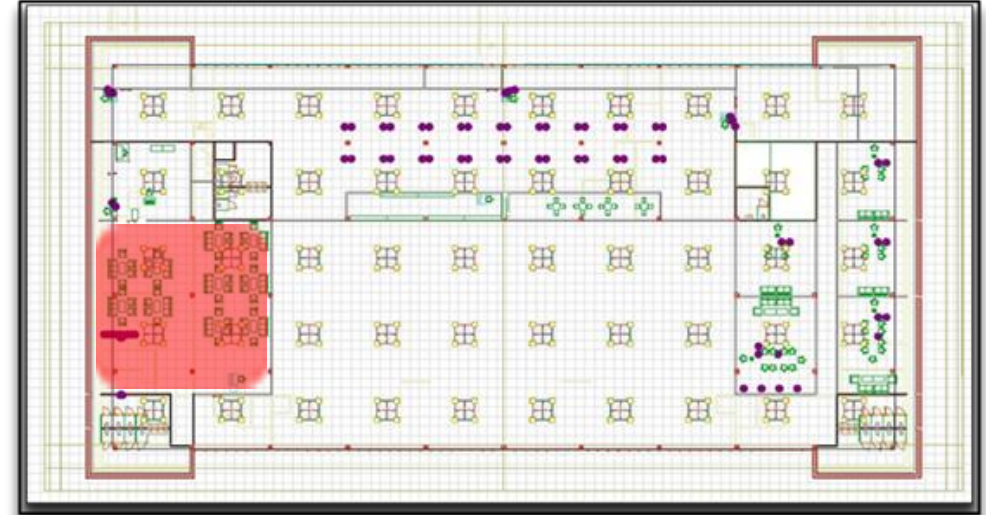


Далее пассажирам необходимо пройти досмотр багажа и личных вещей в зоне безопасности аэропорта.

CIP ЗАЛ расположен на втором этаже с правой стороны терминала, где пассажир может пройти по лестнице, эскалатору и лифту.

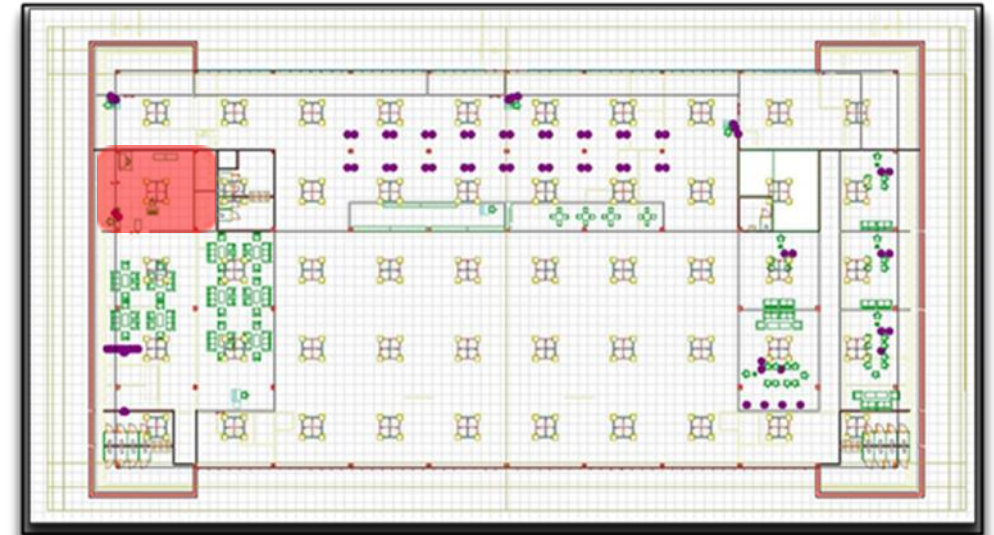


СІР ЗАЛ



В СІР Залі є стойка реєстрації пасажирів і багажу, зона відпочинку, туалети і кафе.

СИР – ЗОНА БЕЗОПАСНОСТИ, ТАМОЖНЯ, ГРАНИЦА И ВЫХОД НА ПОСАДКУ



В СИР Зале есть зона безопасности, где пассажир проходит таможенный контроль, зона досмотра и паспортный контроль.

Далее ворота на посадку.

ПРИЛЕТ

ВХОД В ТЕРМИНАЛ – (АВТОБУС)

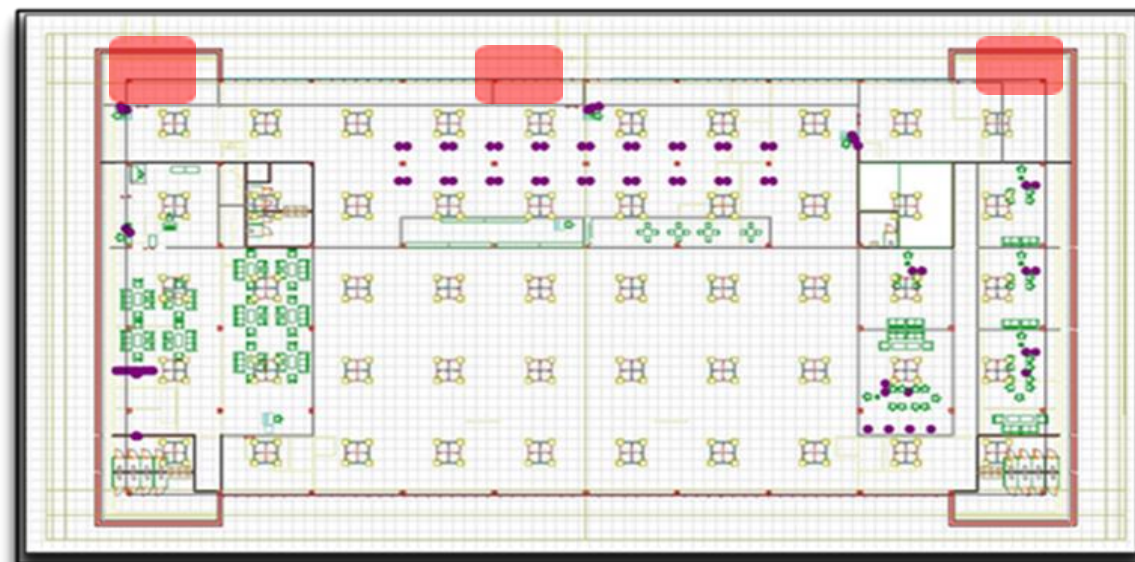


После прибытия пассажиры доставляются автобусом к ВХОДУ В ТЕРМИНАЛ.

ВЫХОД ЧЕРЕЗ ТЕЛЕТРАП - ПРИЛЕТ



Comment



ПАСПОРТНЫЙ КОНТРОЛЬ – ПРИЛЕТ



В зале прилета международных авиалиний прилетающие пассажиры должны предварительно пройти паспортный контроль.

В терминале есть 4 кабины паспортного контроля.

ТРАНСФЕРНАЯ СТОЙКА - ПРИЛЕТ



Прибывающие пассажиры, у которых транзитный рейс, направляются к транзитной стойке, которая находится в транзитной зоне.

Транзитная зона в аэропорту является частью терминала для стыковочных рейсов.

В транзитной зоне пассажиры не покидают зону безопасности аэропорта и, как правило, не проходят таможенный контроль.

Транзитная зона является международной территорией, поэтому здесь действуют общие законы международного права.

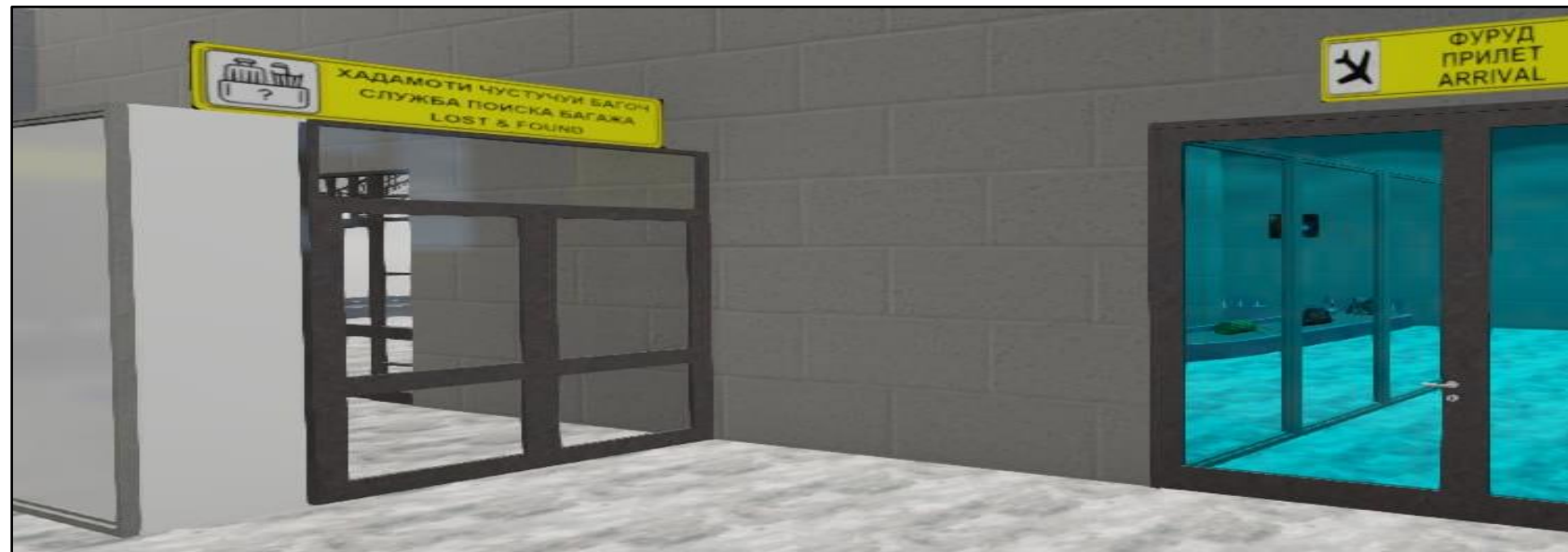
ВЫДАЧА БАГАЖА - ПРИЛЕТ



После прохождения пограничного контроля пассажиры направляются в зону выдачи багажа, где могут забрать свой багаж. Как только он будет загружен в ленту, номер рейса появится на информационном табло или в мобильном приложении.

В зоне выдачи багажа есть три багажные ленты.

LOST & FOUND OFFICE



Бюро находок потерянного багажа расположено в зоне выдачи багажа, а также в общем зале терминала.

ТАМОЖЕННЫЙ КОНТРОЛЬ - ПРИЛЕТ

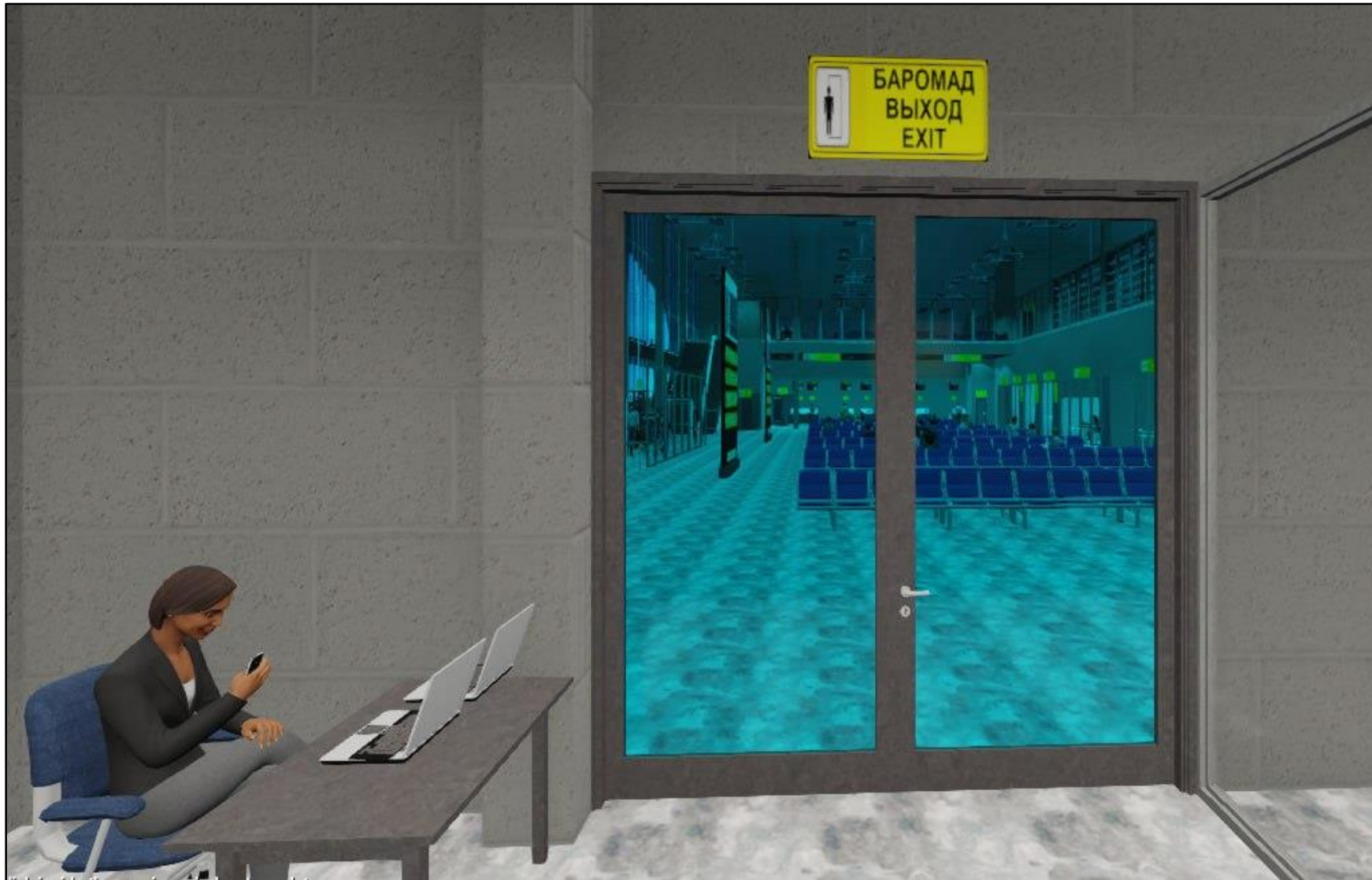


he preview window to update.



После получения багажа пассажиры проходят таможенный контроль и направляются к выходу.

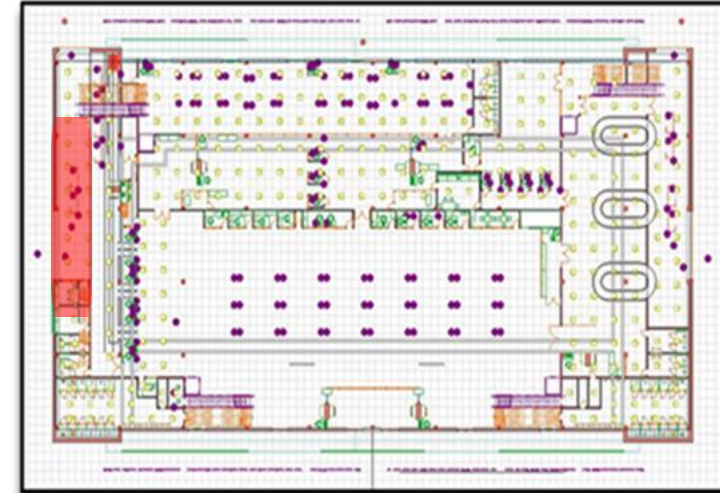
ВЫХОД В ГОРОД



Gate exit

ВЛАСТИ

ЗАГРУЗКА БАГАЖА - ВЫЛЕТ



ВЫГРУЗКА БАГАЖА - ПРИЛЕТ



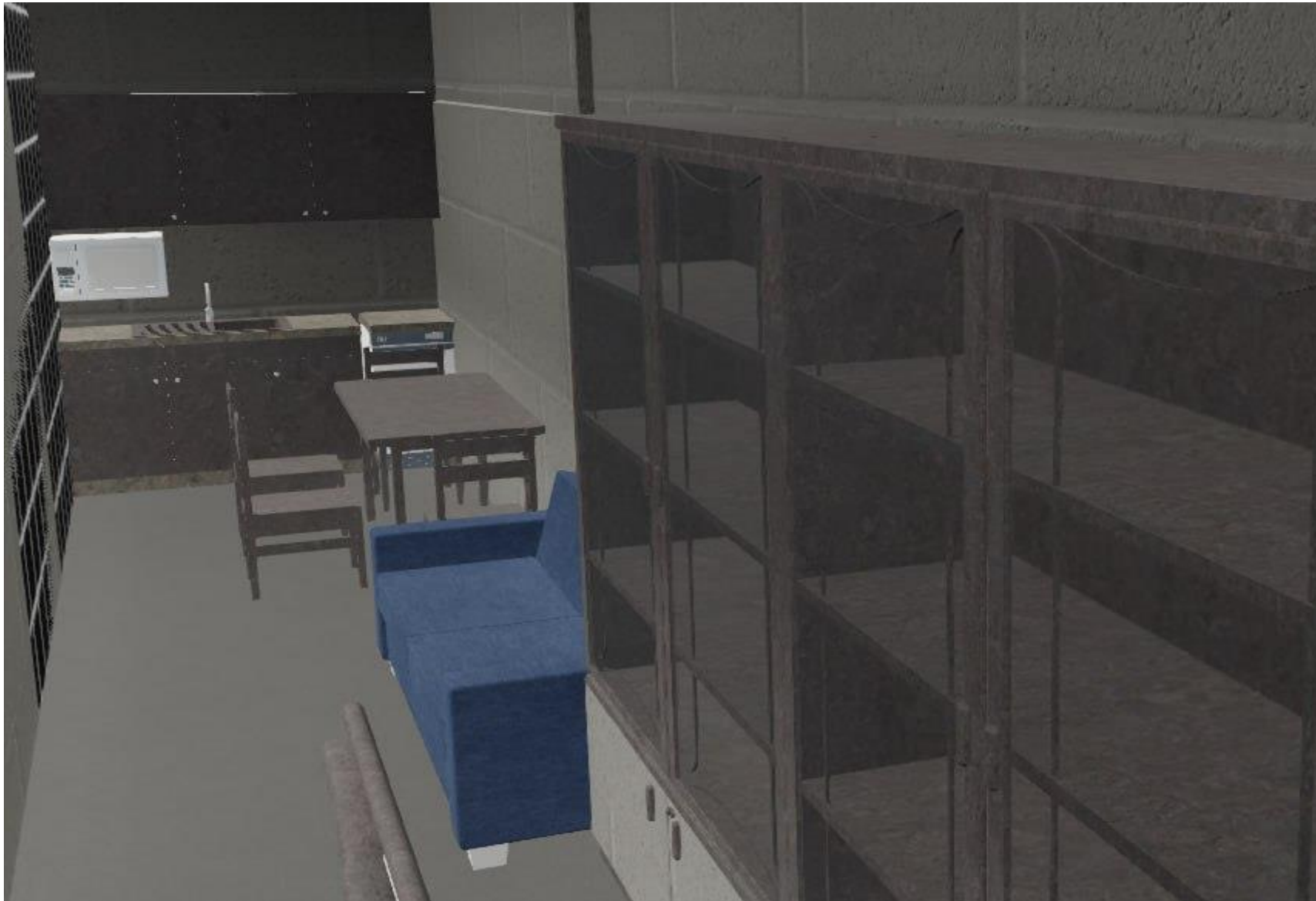
Место выгрузки
прибывающего багажа в
багажную карусель (ленту)

КОМНАТА РУЧНОГО ДОСМОТРА БАГАЖА



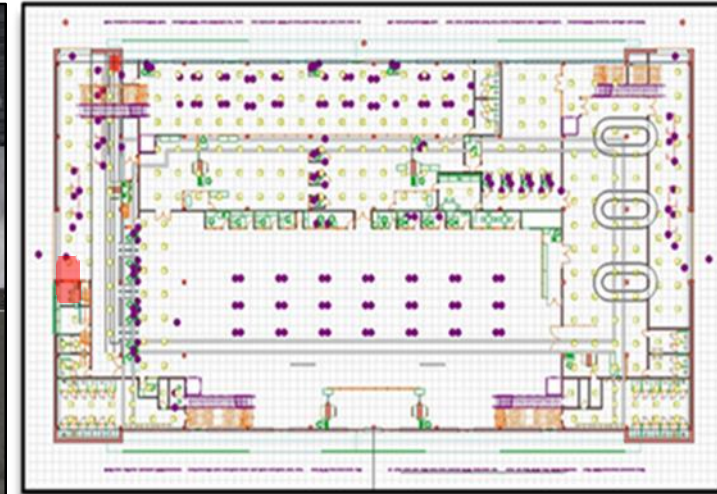
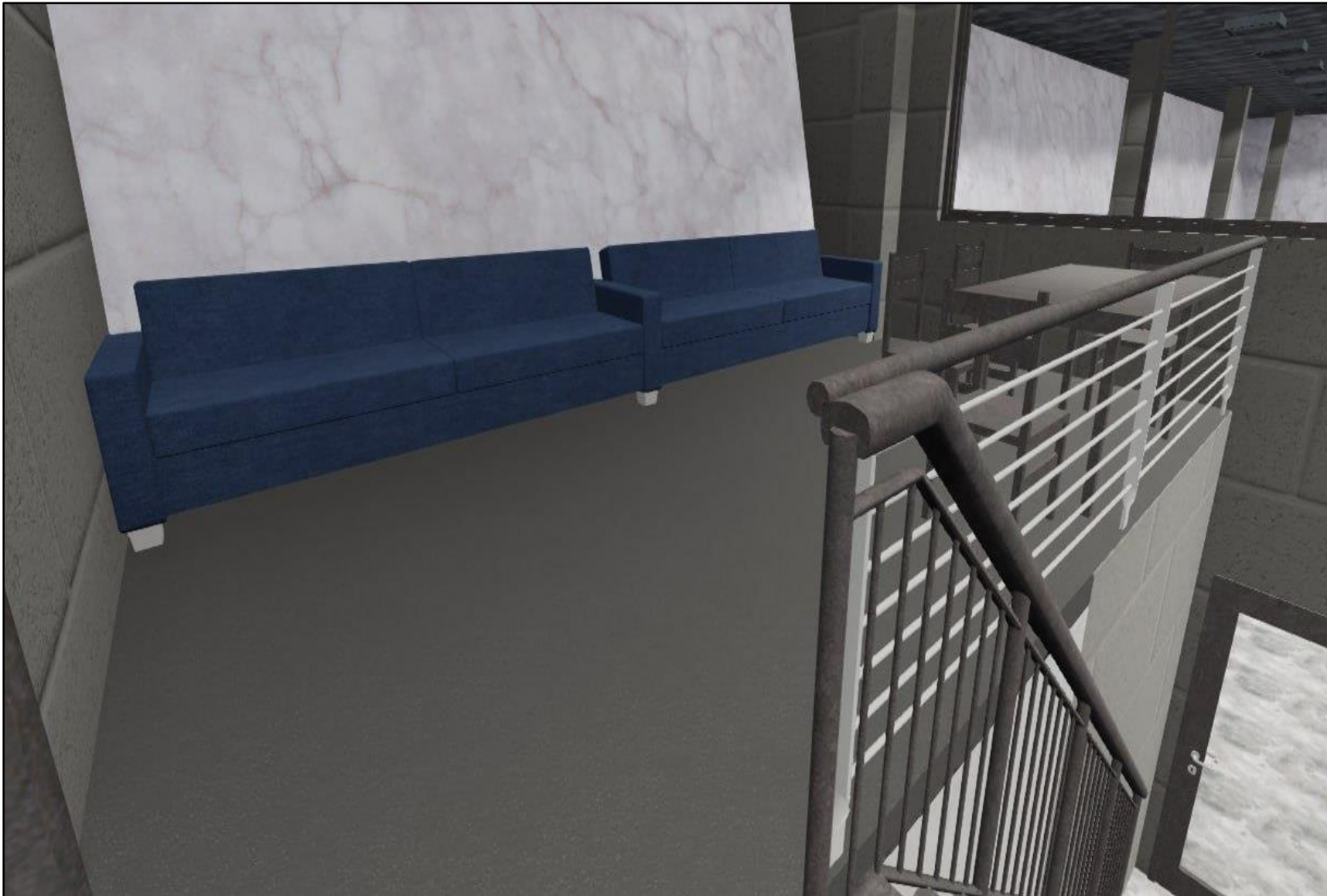
Помещение для ручного досмотра багажа пассажиров, прошедших регистрацию. Багаж с запрещенными предметами подлежит ручному досмотру. Это часть безопасности полета пассажиров.

КОМНАТА ОТДЫХ АГЕНТОВ ПО РЕГИСТРАЦИИ



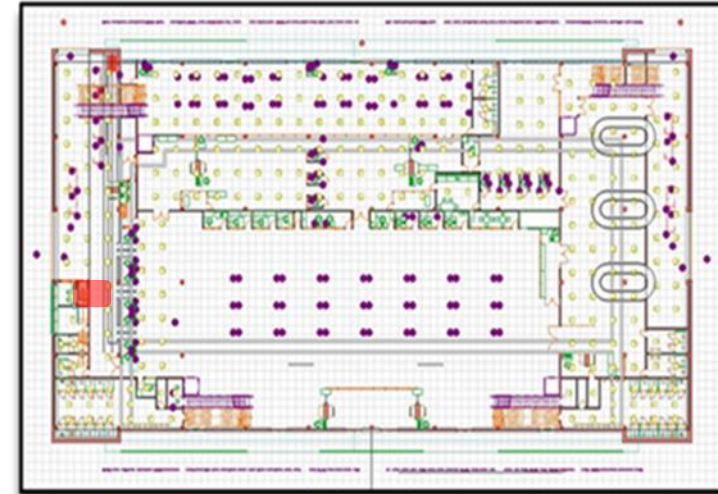
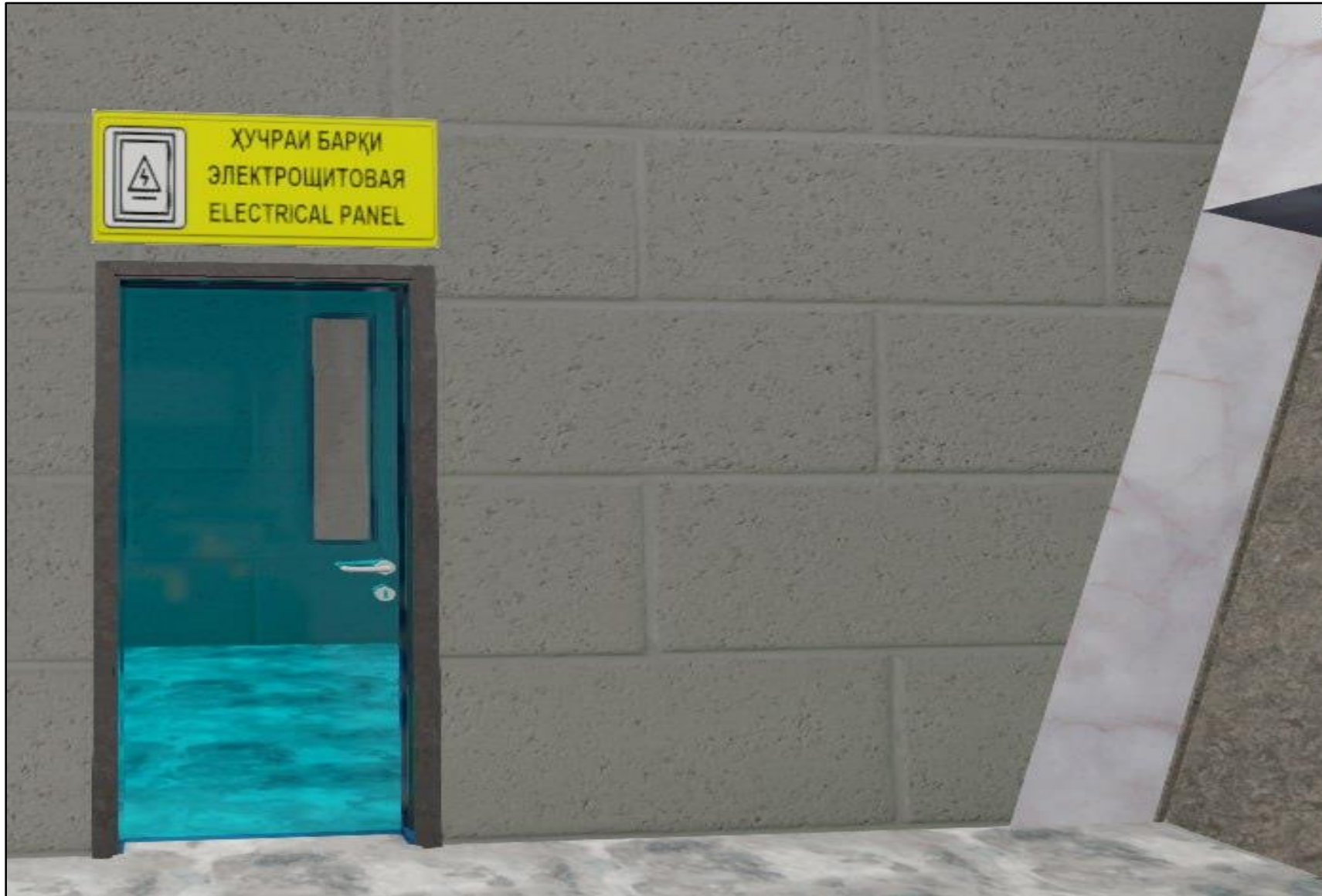
Это место, где агенты отдыхают и едят, когда они свободны.

КОМНАТА ОТДЫХА ГРУЗЧИКОВ



Комната отдыха – это сотрудники, которые занимаются погрузкой багажа в самолет и выгрузкой багажа из самолета, а также грузов и почты.

ЭЛЕКТРОЩИТОВАЯ



Электрощитовая – помещение, в котором находится электрический ввод и распределительный щит. Это отдельное помещение, обычно небольшой площади в здании, в котором устанавливается распределительный щит или шкаф. Это отправная точка для подачи электроэнергии в этой структуре.

СЕРВЕРНАЯ КОМНАТА



Серверная — это помещение, занимаемое большим телекоммуникационным и/или серверным оборудованием. Серверная представляет собой помещение специального назначения, соединенное с внешним миром резервными линиями связи и считается терминальным объектом обслуживания, предназначенным для выполнения телекоммуникационных функций всего терминала.

ОФИСЫ



Офисы будут расположены на втором этаже терминала.

- Управление терминалом
- Таможня
- Граница
- Полиция
- Служба безопасности

ИНФРАСТРУКТУРА

ИНФРАСТРУКТУРА



Click inside the preview window to update



В общем зале терминала будет находиться.

КАФЕ

МОЛИТВЕНА КОМНАТА

БАНК

ТУРАГЕНСТВО

МОБИЛНА СЛУЖБА

МЕДИЦИНСКИ ЦЕНТР

ИНФОРМАЦИОННО БЮРО АЭРОПОРТА

МАГАЗИН

АПТЕКА

ОБМАННИ ПУНКТ

ФИТОСАНИТАРНИ КОНТРОЛ

LOST & FOUND

КАМЕРА ХРАНЕНИЯ БАГАЖА

КОМНАТА ДЛЯ УХОДА ЗА РЕБЕНКОМ



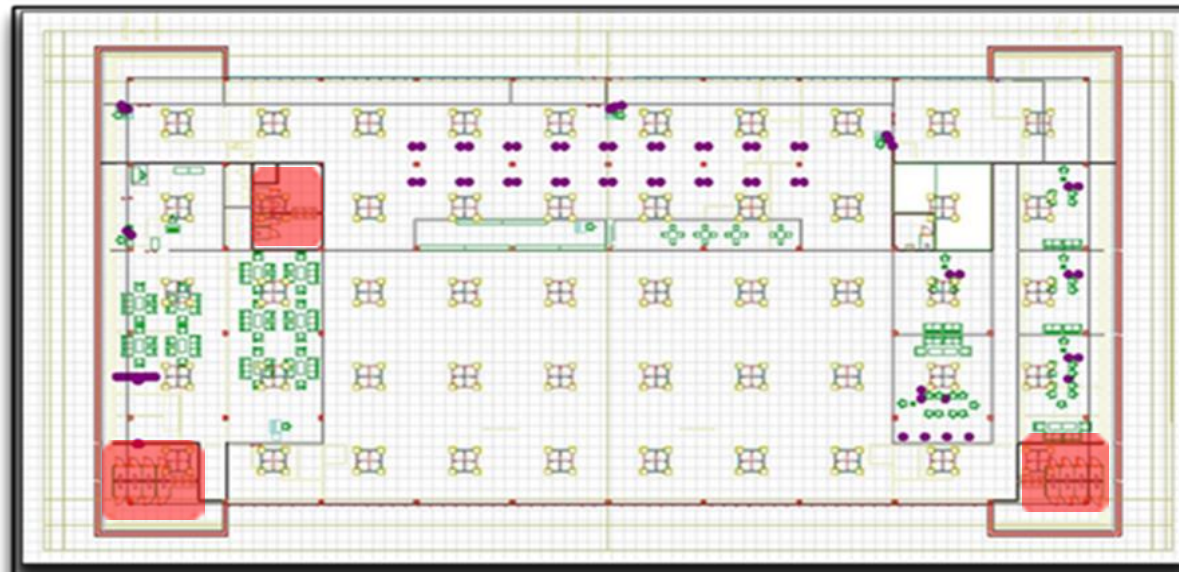
ТУАЛЕТЫ

ПЛАН ПЕРВОГО ЭТАЖА



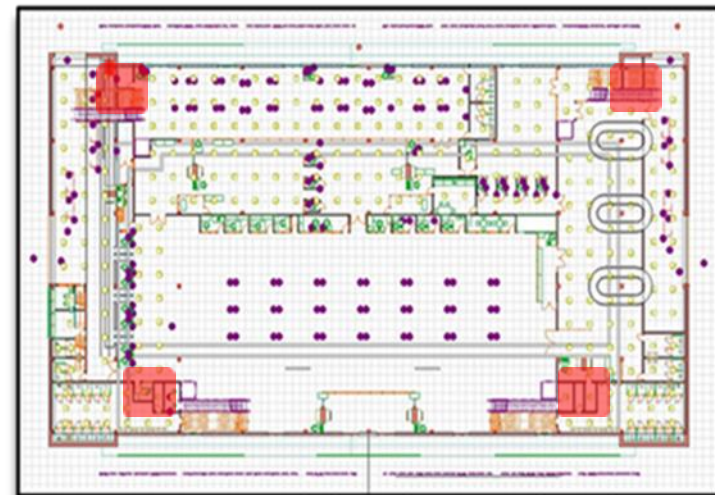
- Всего 8 туалетов на первом этаже терминала
- Общий зал терминала - 2 туалета (мужской и женский)
- Для сотрудников - 2 туалета (мужской и женский)
- В зоне посадки на автобус - 2 туалета (мужской и женский)
- В зоне выдачи багажа - 2 туалета (мужской и женский)

ПЛАН ВТОРОГО ЭТАЖА



- Всего 6 туалетов на втором этаже терминала
- Офисная зона - 2 туалета (мужской и женский)
- СІР зал - 2 туалета (мужской и женский)
- В зоне посадки по телетрапу - 2 туалета (мужской и женский)

ЛИФТ



Терминал имеет 4 лифта.

В общем холле 2 лифта.

- Первый лифт - для подъема из общего зала в СІР ЗАЛ и спуска.
- Второй лифт предназначен для подъема в офисы терминала аэропорта и обратно.

В зоне посадки терминала есть 2 лифта.

- Первый и второй лифты предназначены для подъема с первого этажа на второй, а также для спуска, то есть от зоны выхода на посадку (автобус) до зоны выхода на посадку (телетрап) и обратно.

ЭСКАЛАТОР



Терминал имеет 4 эскалатора.

В общем холле 2 эскалатора.

- Первый эскалатор - для подъема из общего зала в СИР ЗАЛ и спуска.
- Второй эскалатор предназначен для подъема в офисы терминала аэропорта и обратно.

В зоне посадки терминала есть 2 эскалатора.

- Первый и второй эскалатор предназначены для подъема с первого этажа на второй, а также для спуска, то есть от зоны выхода на посадку (автобус) до зоны выхода на посадку (телетрап) и обратно.